



Bottin des ressources régionales pour les personnes proches aidantes

En collaboration avec

Appui
proches aidants



Bottin des ressources régionales pour les personnes proches aidantes

Partenaires incontournables du réseau de la santé et des services sociaux, plusieurs organismes communautaires offrent des services aux personnes proches aidantes, par exemple des groupes de soutien, de la formation, des services de répit, etc. N'hésitez pas à les contacter!

Table des matières

Services aux personnes proches aidantes (par catégorie de services) :

- <u>Aînés</u>	<u>3</u>
- <u>Cancer et soins palliatifs</u>	<u>4</u>
- <u>Deuil</u>	<u>5</u>
- <u>Déficiência intellectuelle et trouble du spectre de l'autisme</u>	<u>6</u>
- <u>Déficiência physique</u>	<u>7</u>
- <u>Identité sexuelle et de genre (LGBTQ+)</u>	<u>8</u>
- <u>Santé mentale</u>	<u>9</u>

 Document conçu en partenariat avec les personnes proches aidantes.



Note

Votre organisme offre des services aux personnes proches aidantes dans la région du Saguenay-Lac-Saint-Jean et ne se retrouve pas dans le bottin ?

Contribuez au développement de cet outil en nous envoyant vos coordonnées ainsi que la liste des services offerts (information/formation, groupe soutien ou répit).

Une mise à jour annuelle sera effectuée.

02.ciuss.proches.aidants@ssss.gouv.qc.ca

Prendre note que la liste des ressources comprend uniquement les organismes communautaires ayant déployé une offre de service aux proches aidants en date du : 2023-12-20.

SERVICES AUX PERSONNES PROCHES AIDANTES

::: AÎNÉS :::

DOMAINE-DU-ROY

Maison de répit Les amis d'Hugo 418 613-1050

- Répit hors domicile avec nuitée (fds)
- Répit hors domicile jour (semaine)
- Camp d'été
- Soutien psychosocial
- Groupe soutien

LAC ST-JEAN EST

Centre d'action bénévole du Lac 418 662-5188

- Soutien psychosocial
- Groupe soutien

FALARDEAU

Groupe d'action communautaire Falardeau 418 673-7852

- Répit hors domicile jour (semaine)
- Soutien psychosocial

BÉGIN, ST-AMBROISE, SHIPSHAW, ST-CHARLES

Centre du mieux-vivre 418 672-4143

- Répit hors domicile jour (semaine)
- Répit à domicile jour/soir
- Soutien psychosocial

RÉGIONAL

Société Alzheimer SLSJ 418 668-0161

- Répit hors domicile jour (semaine)
- Répit à domicile jour
- Soutien psychosocial
- Groupe soutien

RÉGIONAL

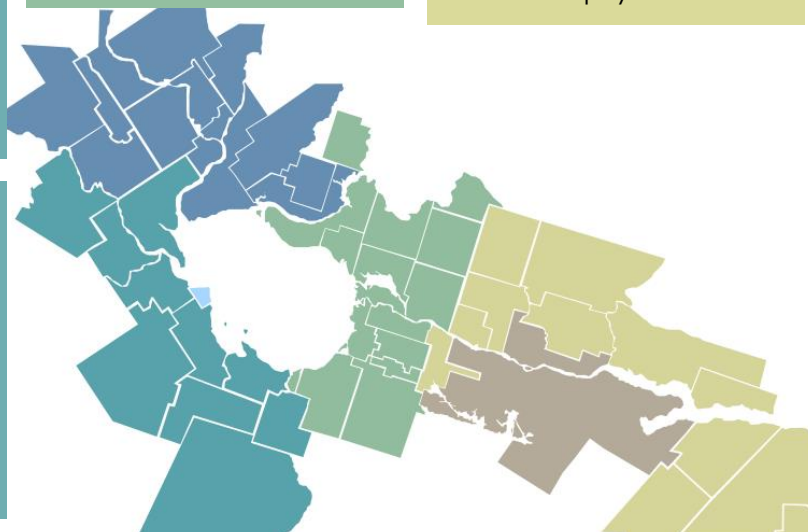
Parkinson SLSJ 418 973-7003

- Soutien psychosocial
- Groupe de soutien
- Information/formation

MASHTEUATSH

Coopérative de solidarité Nihilupan Nitshinatsh 418 275-0990

- Répit hors domicile jour (semaine)
- Répit à domicile jour



RÉGIONAL

Maisons Gilles-Carle

· Alma : 418 662-4951
(Répit -dépannage
Maurice-Tanguay)

· Saguenay : 418 973-2010
(Fondation pour enfants
Marc Denis)

Répit hors domicile avec nuitée (7 jours /7)
Répit hors domicile jour (semaine)
Soutien psychosocial
Groupe soutien

PROVINCIAL

Baluchon Répit long terme 1 855 762-2930

- Répit à domicile 24h semaine et fds (4 à 14 jours)
- Information/formation

PROVINCIAL

L'APPUI 1 855 851-7784

- Écoute téléphonique
- Formation/information
- Référencement

SAGUENAY

AQDR Chicoutimi 418 543-8347

- Répit à domicile (jour/soir)

SAGUENAY

Les Aînés de Jonquière JAK 418 548-6444

- Répit à domicile
- Soutien psychosocial
- Groupe soutien

LA BAIE, BAS-SAGUENAY

Aide Chez Soi La Baie 418 544-2322

- Répit hors domicile jour (semaine)
- Répit à domicile jour
- Groupe de soutien
- Soutien psychosocial

SERVICES AUX PERSONNES PROCHES AIDANTES

::: CANCER ET SOINS PALLIATIFS :::

MARIA-CHAPDELAINE

**Maison
Colombe-Veilleux
418 276-4224**

- Répit hors domicile 24h (ponctuel selon disponibilité)

LAC ST-JEAN EST

**Soli-Can / Maison Jardin
de mes anges
418 662-8306**

- Répit à domicile jour
- Répit hors domicile jour (semaine)
- Soutien psychosocial
- Groupe soutien
- Formation/information

RÉGIONAL

**Leucan
418 602-3385**

- Soutien psychosocial
- Groupe soutien
- Consultation psychologique
- Formation/information

**Clientèle pédiatrique*

DOMAINE-DU-ROY

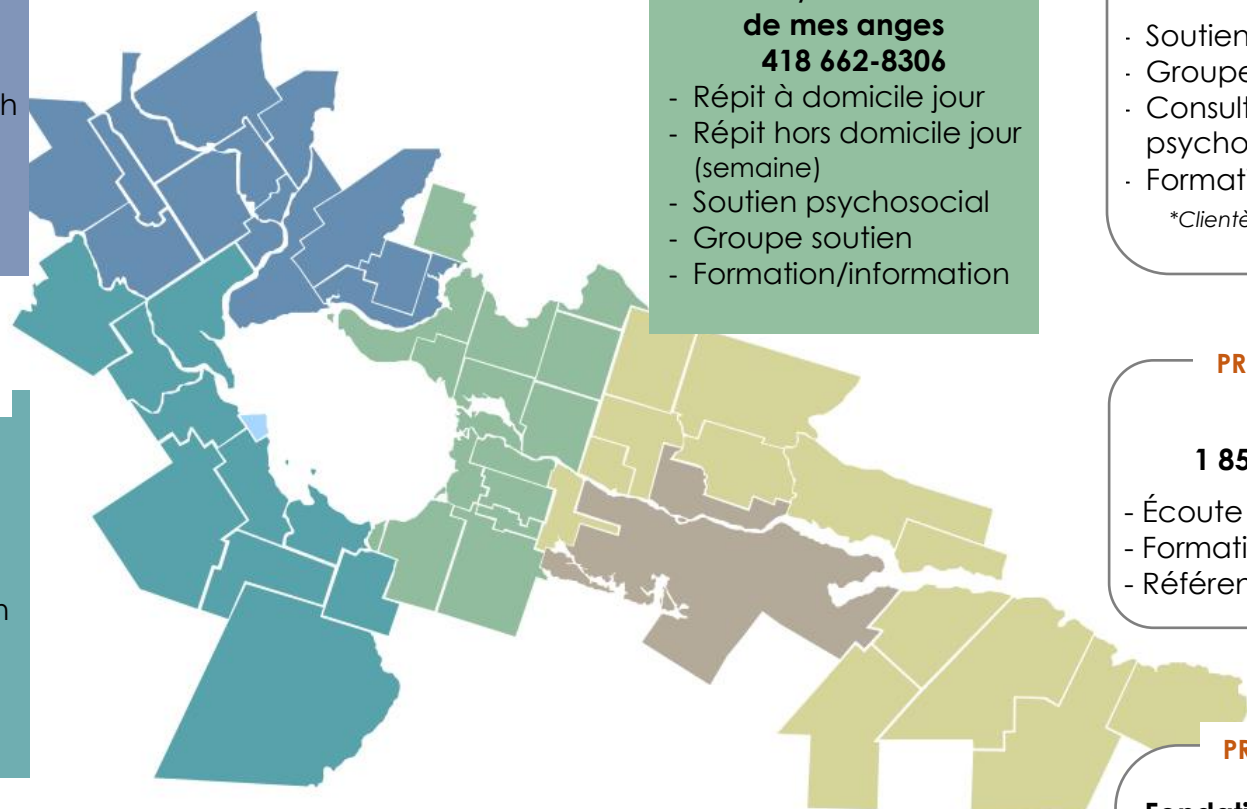
**Havre du Lac-St-Jean
418 275-8121**

- Répit à domicile jour
- Répit hors domicile 24h (ponctuel selon disponibilité)
- Soutien psychosocial

PROVINCIAL

**L'APPUI
1 855 851-7784**

- Écoute téléphonique
- Formation/information
- Référencement



SAGUENAY

**Maison soins palliatifs
du Saguenay
418 696-1176**

- Soutien psychosocial
- Groupe soutien

SAGUENAY

**Palli-Aide
418 690-0478**

- Répit à domicile jour
- Soutien psychosocial
- Groupe soutien
- Formation/information

SAGUENAY

**Cancer Saguenay
481 699-0009**

- Soutien psychosocial
- Groupe soutien

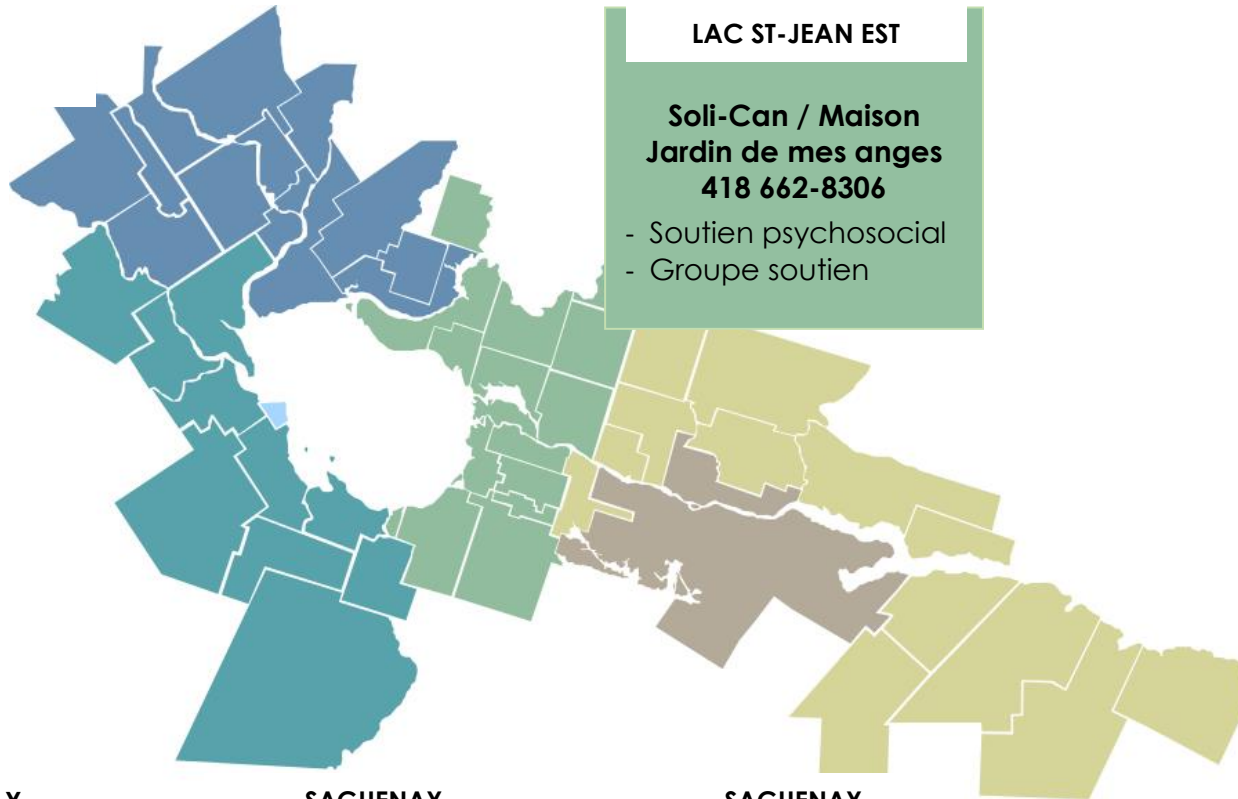
PROVINCIAL

**Fondation québécoise
du cancer
1 800 363-0063**

- Soutien psychosocial
- Groupe soutien
- Consultation psychologique
- Formation/information

SERVICES AUX PERSONNES PROCHES AIDANTES

::: DEUIL :::



LAC ST-JEAN EST

**Soli-Can / Maison
Jardin de mes anges
418 662-8306**

- Soutien psychosocial
- Groupe soutien

SAGUENAY

**Les Aînés de Jonquière
JAK
418 548-6444**

- Répit à domicile
- Soutien psychosocial
- Groupe soutien

SAGUENAY

**Palli-Aide
418 690-0478**

- Répit à domicile jour
- Soutien psychosocial
- Groupe soutien
- Formation/information

SAGUENAY

**Cancer Saguenay
481 699-0009**

- Soutien psychosocial
- Groupe soutien

RÉGIONAL

**Leucan
418 602-3385**

- Soutien psychosocial
- Groupe soutien
- Consultation psychologique
- Formation/information

**Clientèle pédiatrique*

RÉGIONAL

**Deuil 02
418 602-1388**

- Soutien psychosocial
 - Groupe soutien
- *Service offert à Chicoutimi*

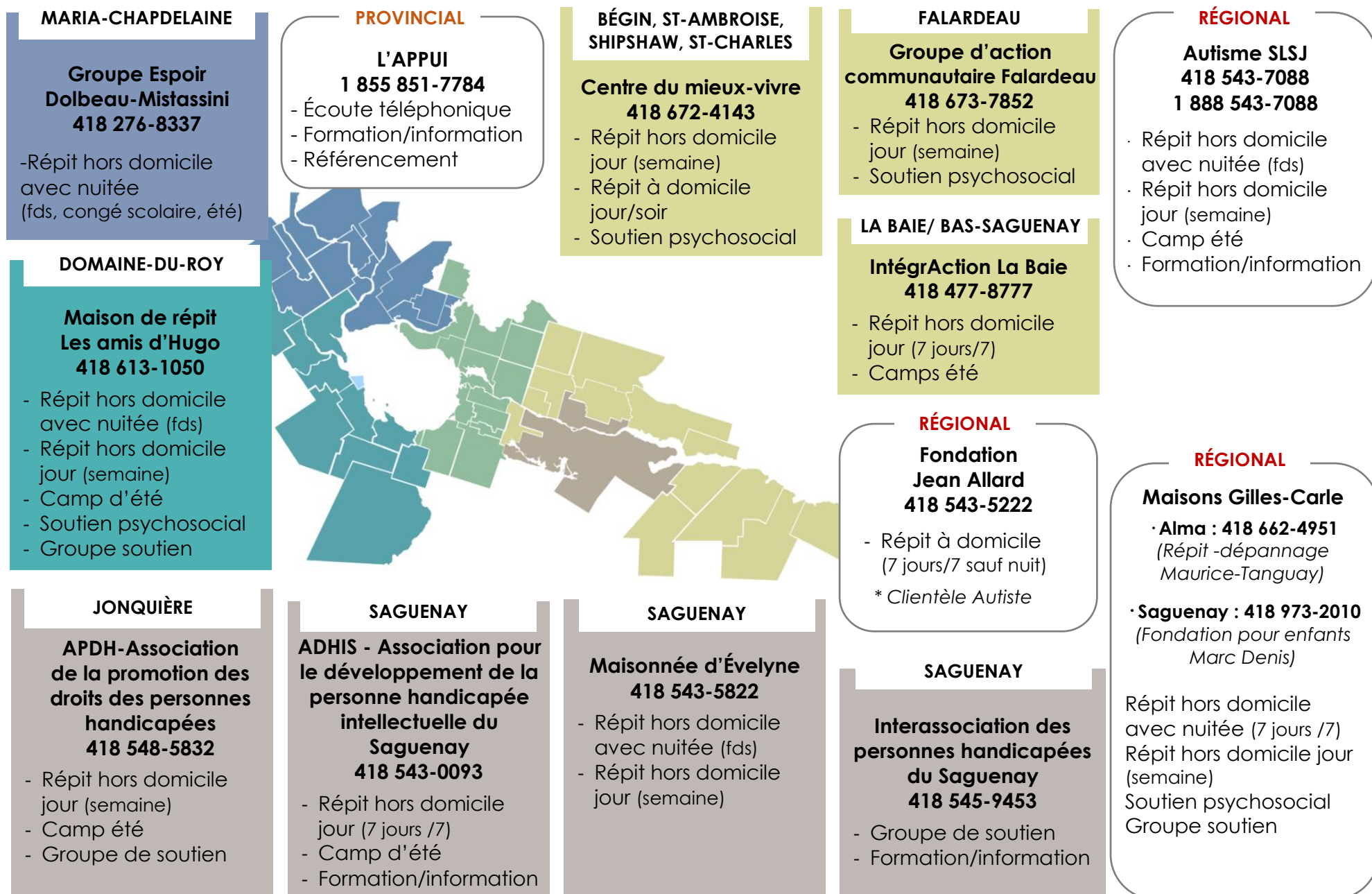
PROVINCIAL

**L'APPUI
1 855 851-7784**

- Écoute téléphonique
- Formation/information
- Référencement

SERVICES AUX PERSONNES PROCHES AIDANTES

::: DÉFICIENCE INTELLECTUELLE ET TROUBLE DU SPECTRE DE L'AUTISME :::



SERVICES AUX PERSONNES PROCHES AIDANTES

::: DÉFICIENCE PHYSIQUE :::

MARIA-CHAPDELAINE

**Groupe Espoir
Dolbeau-Mistassini
418 276-8337**

- Répit hors domicile avec nuitée (fds, congé scolaire, été)

DOMAINE-DU-ROY

**Maison de répit
Les amis d'Hugo
418 613-1050**

- Répit hors domicile avec nuitée (fds)
- Répit hors domicile jour (semaine)
- Camp d'été
- Soutien psychosocial
- Groupe soutien

JONQUIÈRE

**APDH-Association de la promotion des droits des personnes handicapées
418 548-5832**

- Répit hors domicile jour (semaine)
- Camp été
- Groupe soutien

**BÉGIN, ST-AMBROISE,
SHIPSHAW, ST-CHARLES**

**Centre du mieux-vivre
418 672-4143**

- Répit hors domicile jour (semaine)
- Répit à domicile jour/soir
- Soutien psychosocial

FALARDEAU

**Groupe d'action communautaire
Falardeau
418 673-7852**

- Répit hors domicile jour (semaine)
- Soutien psychosocial

PROVINCIAL

L'APPUI

1 855 851-7784

- Écoute téléphonique
- Formation/information
- Référencement

RÉGIONAL

Maisons Gilles-Carle

· Alma : 418 662-4951
(Répit -dépannage
Maurice-Tanguay)

· Saguenay : 418 973-2010
(Fondation pour enfants
Marc Denis)

- Répit hors domicile avec nuitée (7 jours /7)
- Répit hors domicile jour (semaine)
- Soutien psychosocial
- Groupe soutien

RÉGIONAL

**Association canadienne de la sclérose en plaques
Saguenay
418 543-8325
Lac-Saint-Jean
418 276-7371**

- Formation/information

RÉGIONAL

**Association de soutien et d'information face à la douleur
418 549-0707
1 833 809-0707**

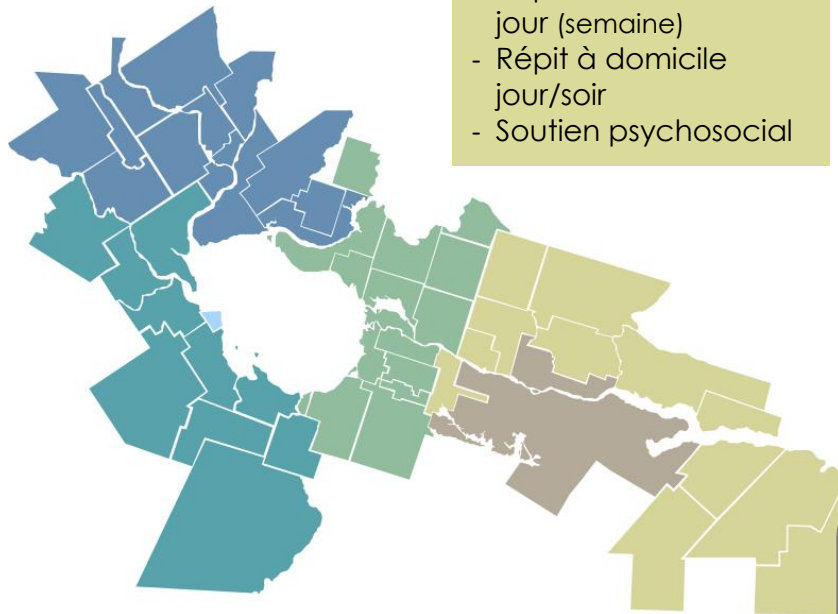
- Soutien psychosocial

RÉGIONAL

Association Renaissance TCC et AVC

**Sag. : 418 548-9366
Alma : 418 376-3569**

- Répit hors domicile jour (semaine et fds)
- Répit à domicile jour (semaine)
- Formation/Information
- Soutien psychosocial
- Groupe soutien (répit accessoire offert)



SAGUENAY

**Maisonnée d'Évelyne
418 543-5822**

- Répit hors domicile avec nuitée (fds)
- Répit hors domicile jour (semaine)

SAGUENAY

**Interassociation des personnes handicapées du Saguenay
418 545-9453**

- Groupe de soutien
- Formation/information

SERVICES AUX PERSONNES PROCHES AIDANTES

::: IDENTITÉ SEXUELLE ET DE GENRE (LGBTQ+) :::



RÉGIONAL

Diversité 02
581 447-2211

- Soutien psychosocial
- Groupe soutien
- Formation/information

PROVINCIAL

L'APPUI
1 855 851-7784

- Écoute téléphonique
- Formation/information
- Référencement

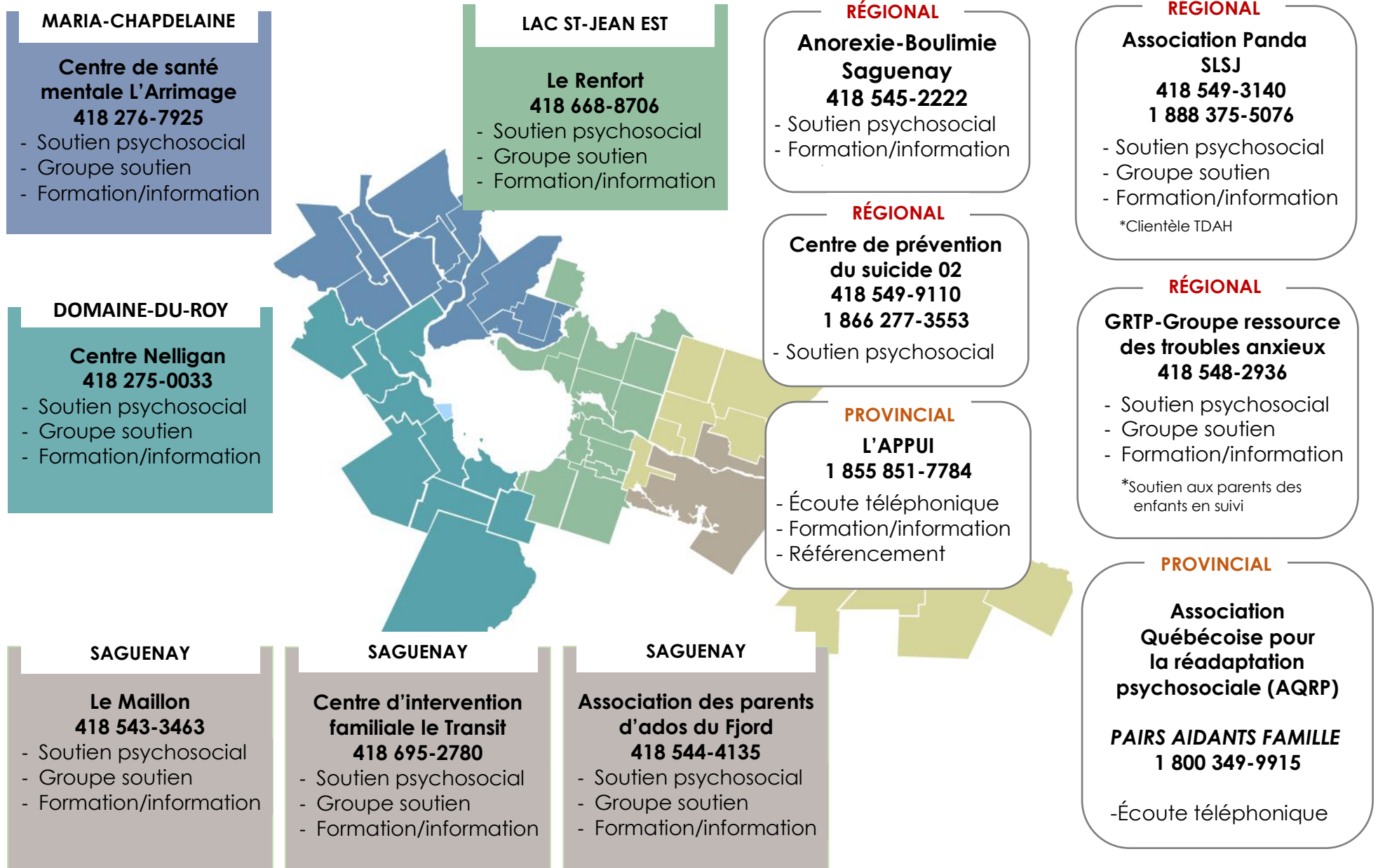
PROVINCIAL

Interligne
1 888 505-1010

- Écoute téléphonique
- Formation/information

SERVICES AUX PERSONNES PROCHES AIDANTES

::: SANTÉ MENTALE :::



**Centre intégré
universitaire de santé
et de services sociaux
du Saguenay-
Lac-Saint-Jean**

Québec 